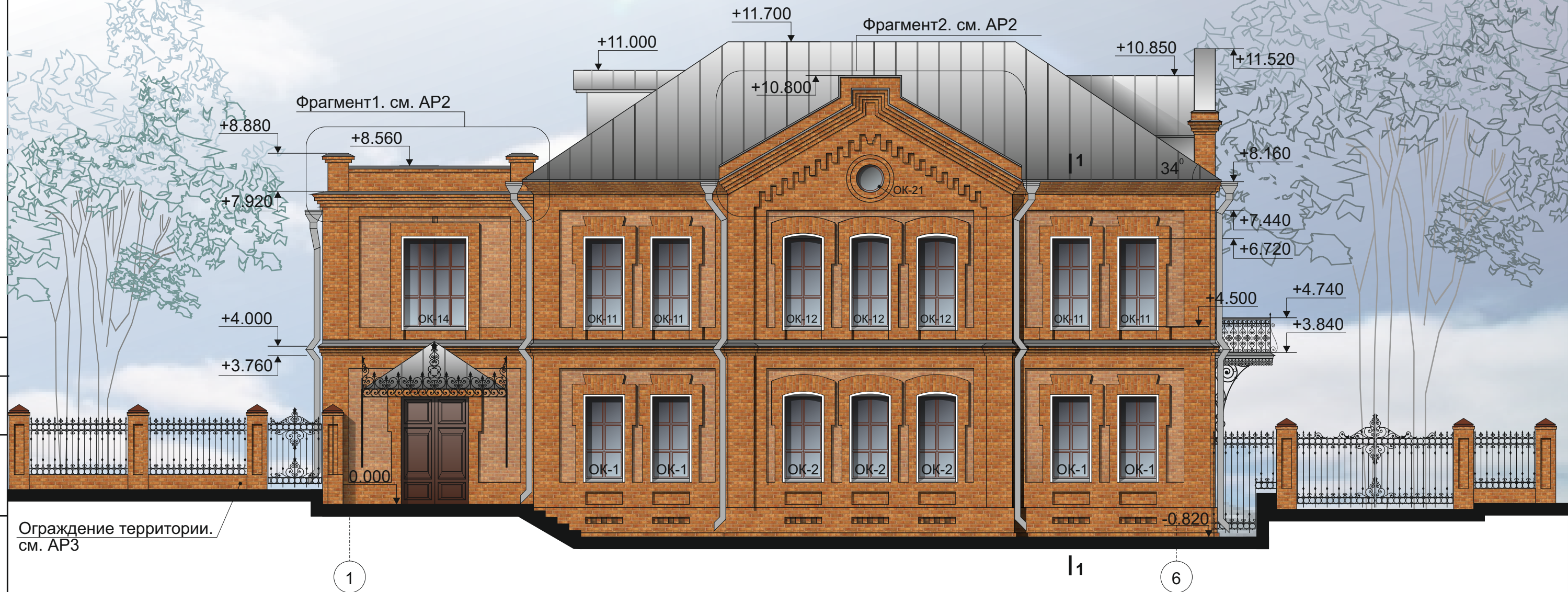


Фасад в осях 1-6



Ограждение территории.  
см. АР3

**Примечания:**

1. Планы этажей см. АР- 3,4.
2. Фасады см. АР-11,12,13.
3. Детали фасадов, козырька главного входа и балкона см. комплект АР2.
4. Детали ограждения территории, ворот и калитки см. комплект АР3.
5. Кирпичные стены здания очистить механическими средствами от остатков штукатурки, краски и прочих загрязнений, промыть под давлением струей воды. Очищенные стены покрыть гидрофобной пропиткой "Функосил".
6. Кровлю здания, крыльца и все металлические детали выполнить из белой жести горячего лужения (черная холоднокатанная жесь, покрытая оловом).

						<b>21722.ПС - АР</b>			
						Капитальный ремонт здания по ул. Труда,26 г.Череповец			
Изм.	Кол.уч.	Лист	Ндок.	Подп.	Дата		стадия	лист	листов
							Р	10	
ГИП		Бибина Ю.В.				Фасад в осях 1-6	ООО АПК "Проектстрой"		
ГАП		Евсеев А.Н.							
Архитектор		Питковская С.В.		11.17					
Нормоконтроль		Бибина Ю.В.							

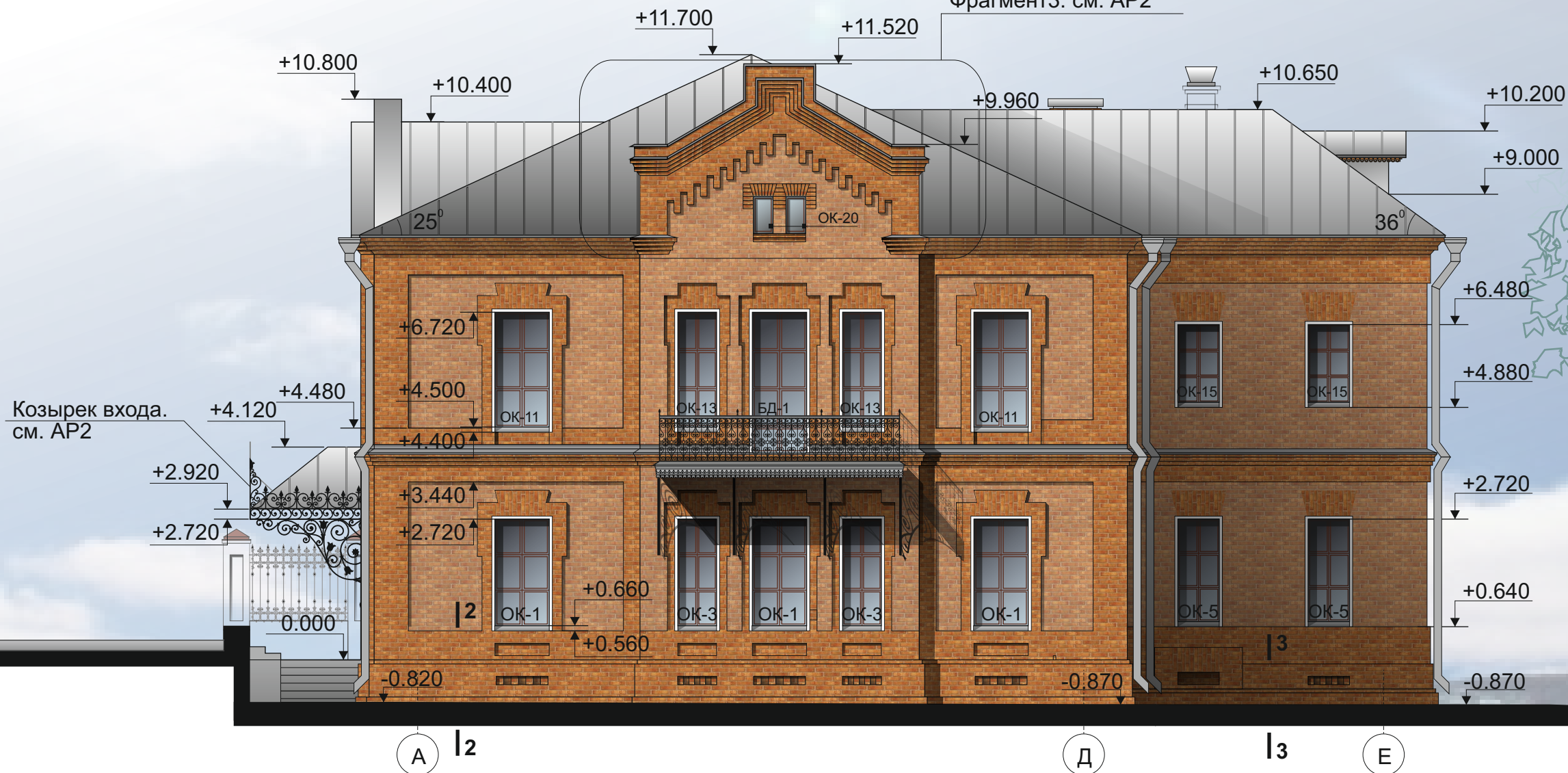
Согласовано  
стройт.гр. Зайцева

Взам.инв.№  
Подпись и дата  
Инв.№ подл.



Фасад в осях А-Е

Фрагмент 3. см. АР2



Согласовано	
строит.гр.	Зайцева

**Примечания:**

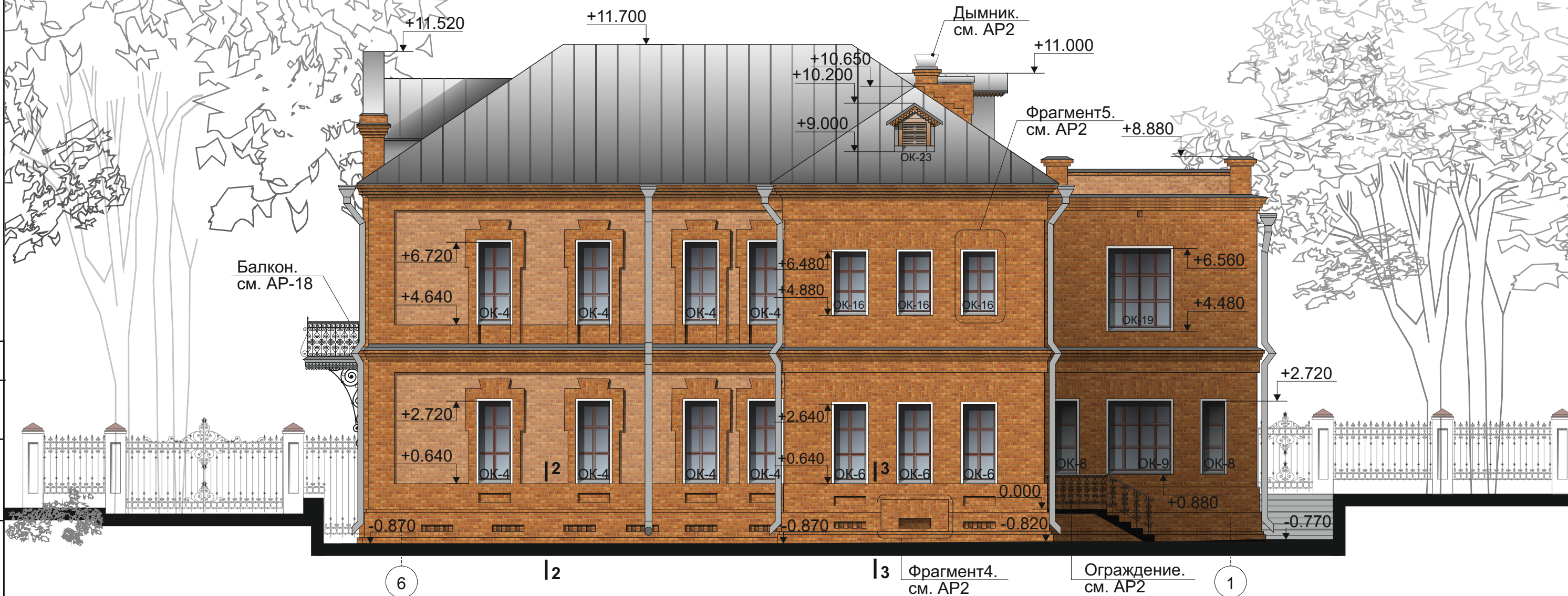
1. Планы этажей см. АР- 3,4.
2. Фасады см. АР-10,12,13.
3. Детали фасадов, козырька главного входа и балкона см. комплект АР2.
4. Детали ограждения территории, ворот и калитки см. комплект АР3.
5. Кирпичные стены здания очистить механическими средствами от остатков штукатурки, краски и прочих загрязнений, промыть под давлением струей воды. Очищенные стены покрыть гидрофобной пропиткой "Функосил".
6. Кровлю здания, крыльца и все металлические детали выполнить из белой жести горячего лужения (черная холоднокатанная жесь, покрытая оловом).

						<b>21722.ПС - АР</b>			
						Капитальный ремонт здания по ул. Труда,26 г.Череповец			
Изм.	Кол.уч.	Лист	Ндок.	Подп.	Дата		стадия	лист	листов
							Р	11	
ГИП		Бибина Ю.В.				Фасад в осях А-Е	ООО АПК "Проектстрой"		
ГАП		Евсеев А.Н.							
Архитектор		Питковская С.В.		11.17					
Нормоконтроль		Бибина Ю.В.							

Взам.инв.№	
Подпись и дата	
Инв.№ подл.	



Фасад в осях 6-1



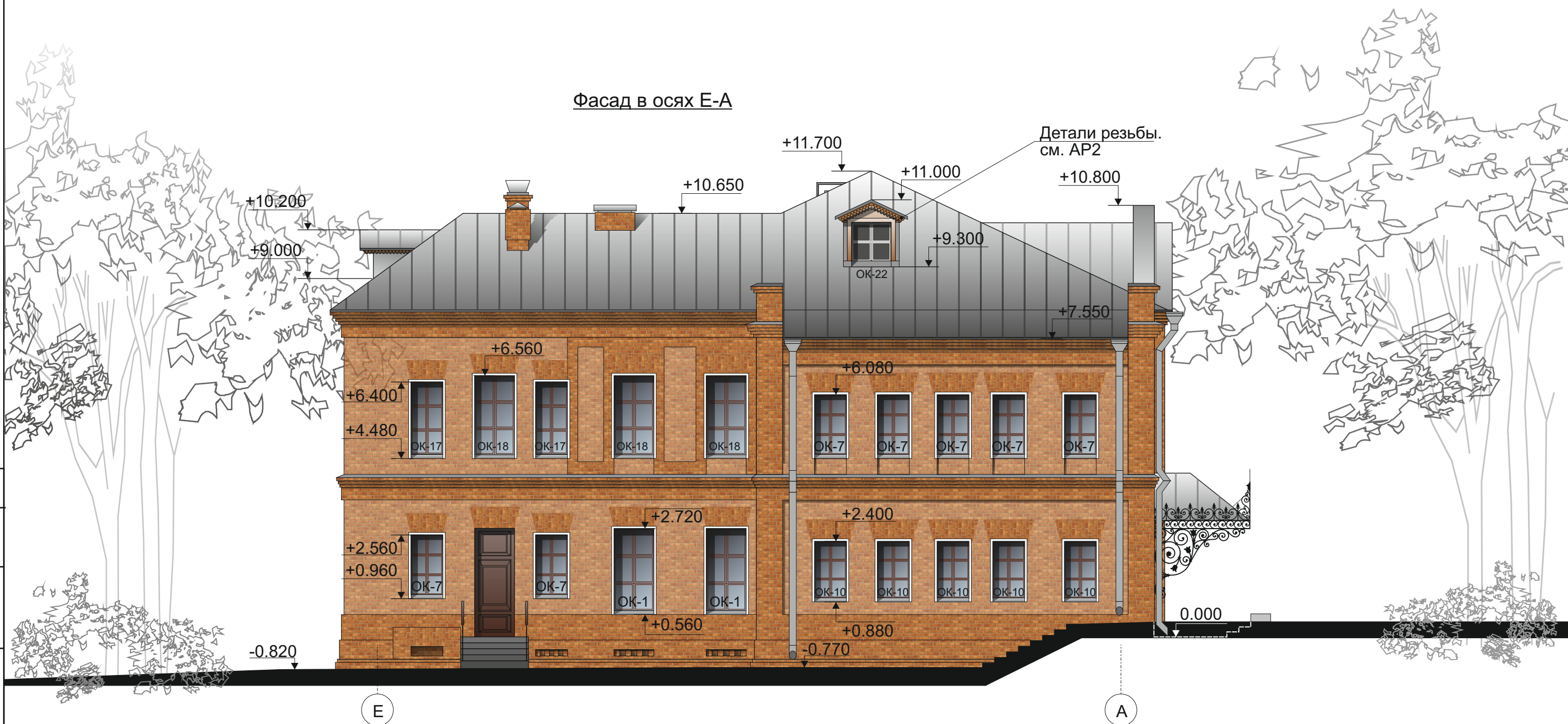
**Примечания:**

1. Планы этажей см. АР- 3,4.
2. Фасады см. АР-10,11,13.
3. Детали фасадов, козырька главного входа и балкона см. комплект АР2.
4. Детали ограждения территории, ворот и калитки см. комплект АР3.
5. Кирпичные стены здания очистить механическими средствами от остатков штукатурки, краски и прочих загрязнений, промыть под давлением струей воды. Очищенные стены покрыть гидрофобной пропиткой "Функосил".
6. Кровлю здания, крыльца и все металлические детали выполнить из белой жести горячего лужения (черная холоднокатанная жесь, покрытая оловом).

						<b>21722.ПС - АР</b>			
						Капитальный ремонт здания по ул. Труда,26 г.Череповец			
Изм.	Кол.уч.	Лист	Ндок.	Подп.	Дата		стадия	лист	листов
							Р	12	
ГИП		Бибина Ю.В.				Фасад в осях 6-1	ООО АПК "Проектстрой"		
ГАП		Евсеев А.Н.							
Архитектор		Питковская С.В.		11.17					
Нормоконтроль		Бибина Ю.В.							

Согласовано	
строит.гр. Зайцева	
Взам.инв.№	
Подпись и дата	
Инв.№ подл.	

Фасад в осях Е-А



**Примечания:**

1. Планы этажей см. АР- 3,4.
2. Фасады см. АР-10,11,12.
3. Детали фасадов, козырька главного входа и балкона см. комплект АР2.
4. Детали ограждения территории, ворот и калитки см. комплект АР3.
5. Кирпичные стены здания очистить механическими средствами от остатков штукатурки, краски и прочих загрязнений, промыть под давлением струей воды. Очищенные стены покрыть гидрофобной пропиткой "Функосил".
6. Кровлю здания, крыльца и все металлические детали выполнить из белой жести горячего лужения (черная холоднокатанная жесь, покрытая оловом).

						<b>21722.ПС - АР</b>			
						Капитальный ремонт здания по ул. Труда,26 г.Череповец			
Изм.	Кол.уч.	Лист	Ндок.	Подп.	Дата		стадия	лист	листов
							Р	13	
ГИП		Бибина Ю.В.				Фасад в осях Е-А	ООО АПК "Проектстрой"		
ГАП		Евсеев А.Н.							
Архитектор		Питковская С.В.		11.17					
Нормоконтроль		Бибина Ю.В.							

Согласовано  
стройт.гр. Зайцева

Взам.инв.№  
Подпись и дата  
Инв.№ подл.